



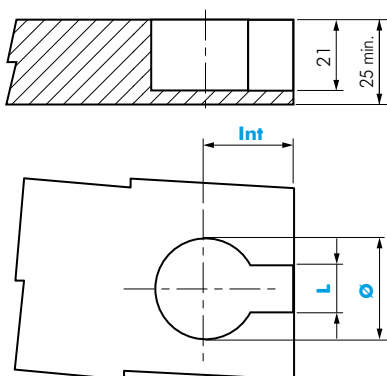
SCHEDA TECNICA
GIUNZIONE TOP QUICK

TOP QUICK

- Ideale per unire due top o due pannelli.
- Forata dal corpo con tirante e dalla sede per tirante.
- Unisce il mobile in modo solido e stabile.
- Materiali utilizzati: acciaio, zama e tecnoplastica.

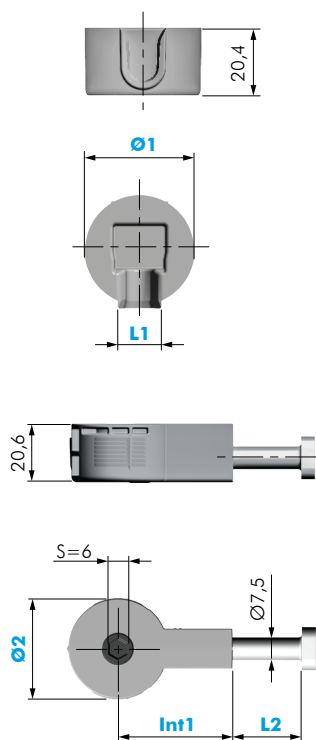


FORATURA



SL	DESCRIZIONE	INT	L	Ø
≥25	FORATURA TOP QUICK	26	14	30
		124		
		32	15	35
		118		
68				

DIMENSIONI



SL	DESCRIZIONE	L1	Ø1
≥25	SEDE TOP QUICK	13,5	29,7
		14	34,7

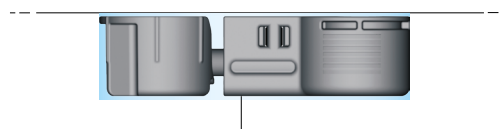
SL	DESCRIZIONE	INT1	L2	Ø2
≥25	GIUNTO TOP QUICK	26	15,5	30
			113,5	
		32	24	35
			60	
110				

INSTALLAZIONE

STEP 1 - Serraggio del top



STEP 2 - Applicazione



FERRAMENTA LIVENZA SRL

SEDE: viale L. Zanussi, 21 | 33070 Maron di Brugnera (PN)

T: +39 0434 616211 | F: +39 0434 616218

E: info@ferramentalivenza.it

FILIALE: via Milano, 124 | 61122 Pesaro (PU)

T: +39 0721 283531 | F: +39 0721 280175

www.ferramentalivenza.it